

ПАСПОРТ ДОСТУПНОСТИ

№ 227

**объекта социальной инфраструктуры
(ОСИ)**

МБУ «ЦСО г. Таганрога»

Организация, расположенная на объекте:

***Муниципальное бюджетное учреждение
«Центр социального обслуживания
граждан пожилого возраста и инвалидов
города Таганрога»***

адрес объекта: ***347931, Ростовская область,
г. Таганрог, ул. Пальмиро
Тольятти, 28/3***

Руководитель: ***И.В. Иванченко***

УТВЕРЖДАЮ
Директор МБУ «ЦСО г. Таганрога»
_____ И.В. Иванченко
«20» ноября 2018г

ПАСПОРТ ДОСТУПНОСТИ
объекта социальной инфраструктуры (ОСИ)
№227

1. Общие сведения об объекте

- 1.1. Наименование (вид) объекта: МБУ «ЦСО г. Таганрога»
- 1.2. Адрес объекта: 347931, Ростовская область, г. Таганрог, ул. Пальмиро Тольятти, 28/3
- 1.3. Сведения о размещении объекта:
- отдельно стоящее здание - _____ этажей, _____ кв. м
 - часть здания на 3 этаже 87,7 кв.м
 - наличие прилегающего земельного участка (да, нет); - _____ кв.м
- 1.4. Год постройки здания 1961 последнего капитального ремонта - _____
- 1.5. Дата предстоящих плановых ремонтных работ: текущего 2021 капитального _____
- сведения об организации, расположенной на объекте**
- 1.6. Название организации (учреждения), (полное юридическое наименование – согласно Уставу, краткое наименование) МБУ «ЦСО г. Таганрога (Муниципальное бюджетное учреждение «Центр социального обслуживания граждан пожилого возраста и инвалидов города Таганрога»)
- 1.7. Юридический адрес организации (учреждения) 347905, Ростовская область, г. Таганрог, пер. Большой Садовый, 11
- 1.8. Основание для пользования объектом (оперативное управление, аренда, собственность) оперативное управление
- 1.9. Форма собственности (государственная, негосударственная) государственная
- 1.10. Территориальная принадлежность (федеральная, региональная, муниципальная) муниципальная
- 1.11. Вышестоящая организация (наименование) Управление социальной защиты населения г. Таганрога
- 1.12. Адрес вышестоящей организации, другие координаты 347900, Ростовская область, г. Таганрог, пер. Мечниковский, 2

2. Характеристика деятельности организации на объекте (по обслуживанию населения)

- 2.1. Сфера деятельности (здравоохранение, образование, социальная защита, физическая культура и спорт, культура, связь и информация, транспорт, жилой фонд, потребительский рынок и сфера услуг, другое) Социальная защита
- 2.2. Виды оказываемых услуг: социально-бытовые, социально-медицинские, социально-психологические, социально-правовые
- 2.3. Форма оказания услуг: (на объекте, с длительным пребыванием, в т.ч. проживанием, на дому, дистанционно) на объекте
- 2.4. Категории обслуживаемого населения по возрасту: (дети, взрослые трудоспособного возраста, пожилые; все возрастные категории) все возрастные категории
- 2.5. Категории обслуживаемых инвалидов: инвалиды, передвигающиеся на коляске, инвалиды с нарушениями опорно-двигательного аппарата; с нарушениями зрения, с нарушениями слуха, с нарушениями интеллекта.
- 2.6. Плановая мощность: посещаемость (количество обслуживаемых в день), вместимость, пропускная способность: 25 чел
- 2.7. Участие в исполнении ИПР инвалида, ребенка-инвалида (да, нет) нет

3. Состояние доступности объекта

- 3.1. Путь следования к объекту пассажирским транспортом Остановка «Дубки» автобус №36, МТ №36
(описать маршрут движения с использованием пассажирского транспорта)
наличие адаптированного пассажирского транспорта к объекту нет
- 3.2. Путь к объекту от ближайшей остановки пассажирского транспорта:
- 3.2.1. расстояние до объекта от остановки транспорта 350 м
- 3.2.2. время движения (пешком) 15 мин
- 3.2.3. наличие выделенного от проезжей части пешеходного пути (да, нет), нет
- 3.2.4. Перекрестки: нерегулируемые; регулируемые, со звуковой сигнализацией, таймером; нерегулируемые
- 3.2.5. Информация на пути следования к объекту: акустическая, тактильная, визуальная; нет
- 3.2.6. Перепады высоты на пути: есть, нет есть (бордюры)
Их обустройство для инвалидов на коляске: да, нет нет

3.3. Организация доступности объекта для инвалидов – форма обслуживания*

№ п/п	Категория инвалидов(вид нарушения)	Вариант организации доступности объекта (формы обслуживания)*
1.	Все категории инвалидов и МГН	<i>ВНД (К,С), ДУ (О,Г,У)</i>
	<i>в том числе инвалиды:</i>	
2.	передвигающиеся на креслах-колясках	<i>ВНД</i>
3.	с нарушениями опорно-двигательного аппарата	<i>ДУ</i>
4.	с нарушениями зрения	<i>ВНД</i>
5.	с нарушениями слуха	<i>ДУ</i>
6.	с нарушениями умственного развития	<i>ДУ</i>

* - указывается один из вариантов: «А», «Б», «ДУ», «ВНД»

3.4. Состояние доступности основных структурно-функциональных зон

№ п/п	Основные структурно-функциональные зоны	Состояние доступности, в том числе для основных категорий инвалидов**
1.	Территория, прилегающая к зданию (участок)	-
2.	Вход (входы) в здание	<i>ВНД (К,С), ДУ (О), ДЧ-И (Г,У)</i>
3.	Путь (пути) движения внутри здания (в т.ч. пути эвакуации)	<i>ВНД (К,С), ДУ (О,Г,У)</i>
4.	Зона целевого назначения здания (целевого посещения объекта)	<i>ВНД (К,С), ДЧ-И (О,Г,У)</i>
5.	Санитарно-гигиенические помещения	<i>ВНД (К,О,С), ДУ (Г,У)</i>
6.	Система информации и связи (на всех зонах)	<i>ВНД (С), ДУ (К,О, Г, У)</i>
7.	Пути движения к объекту (от остановки транспорта)	-
8.	Все зоны и участки	<i>ВНД (К,С), ДУ (О,Г,У)</i>

** Указывается: ДП-В - доступно полностью всем; ДП-И (К, О, С, Г, У) – доступно полностью избирательно (указать категории инвалидов); ДЧ-В - доступно частично всем; ДЧ-И (К, О, С, Г, У) – доступно частично избирательно (указать категории инвалидов); ДУ - доступно условно, ВНД – всем недоступно

3.5. ИТОГОВОЕ ЗАКЛЮЧЕНИЕ о состоянии доступности ОСИ: *ВНД (К,С), ДУ (О,Г,У)*

4. Управленческое решение

4.1. Рекомендации по адаптации основных структурных элементов объекта

№ п \п	Основные структурно- функциональные зоны объекта	Рекомендации по адаптации объекта (вид работы)*
1.	Территория, прилегающая к зданию (участок)	-
2.	Вход (входы) в здание	<p><i>На входе в здание предусмотреть высоту порога в дверном проеме не более 0,014м. Перед входной дверью установить тактильную предупредительную разметку шириной 0,5м за 0,8м до входа.</i></p> <p><i>На входе в здание установить контрастную, тактильную, дублированную шрифтом Брайля табличку об объекте на высоте 1,6м по верхнему краю, другие информирующие обозначения и указатели. В связи с тем, что нет технической возможности организовать доступ инвалидов на креслах-колясках, с тяжелыми поражениями опорно-двигательного аппарата и зрения в помещения МБУ «ЦСО г. Таганрога», организовать обслуживание таких инвалидов в отделении МБУ «ЦСО г. Таганрога» по адресу: г. Таганрог, пер. Большой Садовый, 11. Информацию о доступном месте обслуживания разместить вблизи входа. На входе в здание контрастно маркировать дверной проем.</i></p> <p><i>Установить ручки П-образного типа, контрастные по отношению к полотну двери. Установить доводчик с задержкой закрывания двери не менее 5 секунд, и чтобы усилие при открывании двери было не более 19,5Нм.</i></p> <p><i>На лестнице в тамбуре, ведущей вниз, установить поручни с обеих сторон лестницы с нетравмирующим завершением. Увеличить ширину прохода, ведущего к лестничному маршу, технически невозможно, так как он расположен в несущих конструкциях.</i></p> <p style="text-align: center;"><i>Обустройство лестницы отнести к организации в чьем ведении она находится.</i></p> <p style="text-align: center;">Текущий ремонт</p>
3.	Путь (пути) движения внутри здания (в т.ч. пути эвакуации)	<p><i>В коридоре 3 этажа с правой стороны по ходу движения установить мнемосхему с указанием кабинетов, относящихся к МБУ «ЦСО г. Таганрога». Предусмотреть освещенность коридоров, соответствующую нормативным требованиям.</i></p> <p><i>В коридоре по пути движения установить доступные, интуитивно понятные, идентичные информирующие обозначения и указатели. Установить поручни с обеих сторон лестниц, ведущих на верхние этажи нет технической возможности из-за недостаточной ширины лестниц. С одной стороны лестниц предусмотреть установку поручней непрерывных с внутренней стороны марша на высоте 0,9м с нетравмирующим завершением, длиннее марша лестницы на 0,3м. Краевые ступени лестниц (первую и последнюю) контрастно маркировать по проступи.</i></p> <p><i>Установить доступные информирующие обозначения и обозначение этажей. Ответственность за</i></p>

		<p><i>обустройство лестниц, ведущих на верхние этажи, возложить на организацию в чьем ведении они находятся. Установка лифта или подъемной платформы для обеспечения доступа инвалидов на креслах-колясках на верхние этажи здания до проведения реконструкции невозможны.</i></p> <p><i>На входе в коридор третьего этажа контрастно маркировать дверной проем. Предусмотреть установку ручек нажимного типа, контрастных по отношению к поверхности двери. Пути движения являются путями эвакуации. Установить знаки, указывающие направление эвакуации, информирующие обозначения и указатели. Установить световую сигнализацию об эвакуации в случае чрезвычайных ситуаций. Обустройство зон безопасности технически невозможно до проведения реконструкции здания из-за отсутствия свободного пространства.</i></p> <p><i>Эвакуацию инвалидов организовать через главный вход в соответствии с правилами обслуживания.</i></p> <p>Текущий ремонт</p>
4.	Зона целевого назначения здания (целевого посещения объекта)	<p><i>На входах в кабинеты обеспечить высоту порогов в дверных проемах не более 0,014м. Контрастно маркировать дверные проемы и дверные ручки. Предусмотреть дверные ручки нажимного типа. Обеспечить ровное нескользящее покрытие поверхности пола.</i></p> <p><i>Со стороны открывания дверей на стене установить доступные информирующие обозначения о назначении целевых зон на высоте 1,6м по верхнему краю.</i></p> <p><i>В связи с тем, что нет технической возможности обеспечить доступ инвалидов, передвигающихся на креслах-колясках, с нарушением опорно двигательного аппарата и зрения в зону целевого назначения, организовать для таких инвалидов альтернативную форму обслуживания в соответствии с правилами обслуживания и обеспечения безопасности</i></p> <p>Текущий ремонт</p>
5.	Санитарно-гигиенические помещения	<p><i>В туалете обустроить доступную кабину для инвалидов с легкими нарушениями опорно-двигательного аппарата, слабовидящих, с нарушениями слуха и интеллекта.</i></p> <p><i>Туалетную комнату оборудовать опорными поручнями для умывальника и унитаза, крючками для костылей. На умывальнике установить кран рычажного типа. Обеспечить аварийное освещение и кнопку вызова персонала. Туалет оборудовать информационными знаками и указателями, в т. ч. тактильными.</i></p> <p><i>Обустройство туалетной комнаты отнести к ответственности организации, в чьем ведении она находится.</i></p> <p>Текущий ремонт</p>
6.	Система информации на объекте (на всех зонах)	<p><i>Идентифицировать доступные для МГН элементы здания информационными табличками и пиктограммами. Обозначить доступные зоны символами доступности. Обеспечить непрерывность информации. Установить информирующие обозначения идентичные, контрастные относительно прилегающей поверхности, интуитивно-понятные. Установить кнопку вызова персонала в санузле на высоте не более 0,6м.</i></p> <p><i>Визуальную информацию дублировать печатными носителями статической информации, выполненной рельефным шрифтом и шрифтом Брайля. Установить статические тактильные устройства, в том числе тактильную разметку, в соответствии с ГОСТ Р 52875-2007.</i></p>

		Текущий ремонт
7.	Пути движения к объекту (от остановки транспорта)	-
8.	Все зоны и участки	<p><i>Выполнить работы по адаптации объекта в соответствии с рекомендациями по каждой зоне.</i></p> <p><i>В связи с тем, что МБУ «ЦСО г. Таганрога» расположено на третьем этаже жилого дома, обустройство входных групп, лестниц, путей движения внутри здания и туалета отнести к ответственности организации, в чьем ведении они находятся. В связи с тем, что нет технической возможности обеспечить доступ инвалидов на креслах-колясках в помещения МБУ «ЦСО г. Таганрога», разместить информацию на входе о местонахождении доступного отделения МБУ «ЦСО г. Таганрога» по адресу г. Таганрог, пер. Большой Садовый, 11.</i></p> <p><i>Так как организовать доступ инвалидов на креслах-колясках, с тяжелыми поражениями опорно-двигательного аппарата и полной потерей зрения до проведения реконструкции здания нет технической возможности, обустройство кабинетов и туалетов для таких инвалидов нецелесообразно.</i></p> <p><i>Разработать правила обслуживания и обеспечения безопасности посетителей с ограниченными возможностями. Провести инструктирование персонала о правилах обслуживания инвалидов.</i></p> <p style="text-align: center;">Текущий ремонт</p>

*- указывается один из вариантов (видов работ): не нуждается; ремонт (текущий, капитальный); индивидуальное решение с ТСР; технические решения невозможны – организация альтернативной формы обслуживания

4.2. Период проведения работ _____
 в рамках исполнения адресной программы адаптации объектов социальной структуры для инвалидов и МГН.
 (указывается наименование документа: программы, плана)

4.3. Ожидаемый результат (по состоянию доступности) после выполнения работ по адаптации
ДУ (К,О,С) – объект доступен условно для инвалидов на креслах-колясках, с тяжелыми нарушениями опорно-двигательного аппарата, с полной потерей зрения (организовано обслуживание в отделении по адресу г. Таганрог, пер. Б. Садовый, 11 и на дому); ДЧ-И (О,С) – объект доступен частично для инвалидов с легкими нарушениями опорно-двигательного аппарата, с частичной потерей зрения; ДП-И (Г,У) – объект доступен полностью для инвалидов с нарушениями слуха и интеллекта.

Оценка результата исполнения программы, плана (по состоянию доступности) _____

4.4. Для принятия решения требуется, не требуется (нужное подчеркнуть): _____
 Согласование Требуется с общественными организациями инвалидов

4.5. Информация размещена (обновлена) на Карте доступности субъекта РФ дата _____
 (наименование сайта, портала)

5. Особые отметки

Паспорт сформирован на основании:

1. Акта обследования объекта: №1от «12» ноября 2018 г.

УТВЕРЖДАЮ
Директор МБУ «ЦСО г. Таганрога»
_____ И.В. Иванченко
«12» ноября 2018 г.

АКТ ОБСЛЕДОВАНИЯ №1
объекта социальной инфраструктуры
К ПАСПОРТУ ДОСТУПНОСТИ ОСИ

Ростовская область

«12» ноября 2018 г.

Наименование территориального образования субъекта РФ

1. Общие сведения об объекте

- 1.1. Наименование (вид) объекта: МБУ «ЦСО г. Таганрога
- 1.2. Адрес объекта: 347931, Ростовская область, г. Таганрог, ул. Пальмиро Тольятти, д. 28-3
- 1.3. Сведения о размещении объекта:
- отдельно стоящее здание - _____ этажа, - _____ кв. м
- часть здания на 3 этаже 88,5 кв.м
- наличие прилегающего земельного участка (да, нет); - _____ кв.м
- 1.4. Год постройки здания 1961 последнего капитального ремонта - _____
- 1.5. Дата предстоящих плановых ремонтных работ: текущего - _____ капитального - _____
- 1.6. Название организации (учреждения), (полное юридическое наименование – согласно Уставу, краткое наименование)
МБУ «ЦСО г. Таганрога (Муниципальное бюджетное учреждение «Центр социального обслуживания граждан пожилого возраста и инвалидов города Таганрога»)
- 1.7. Юридический адрес организации (учреждения) 347905, Ростовская область, г. Таганрог, пер. Большой Садовый, 11

2. Характеристика деятельности организации на объекте (по обслуживанию населения)

- 2.1. Дополнительная информация Социальная защита

3. Состояние доступности объекта

- 3.1. Путь следования к объекту пассажирским транспортом Остановка «Дубки» автобус №36, МТ №36
 (описать маршрут движения с использованием пассажирского транспорта)
 наличие адаптированного пассажирского транспорта к объекту нет
- 3.2. Путь к объекту от ближайшей остановки пассажирского транспорта:
- 3.2.1. расстояние до объекта от остановки транспорта 350 м
- 3.2.2. время движения (пешком) 15 мин
- 3.2.3. наличие выделенного от проезжей части пешеходного пути (да, нет), нет
- 3.2.4. Перекрестки: *нерегулируемые; регулируемые, со звуковой сигнализацией, таймером;* нерегулируемые
- 3.2.5. Информация на пути следования к объекту: акустическая, тактильная, визуальная; нет
- 3.2.6. Перепады высоты на пути: *есть, нет* есть (бордюры)
 Их обустройство для инвалидов на коляске: *да, нет* нет

3.3. Организация доступности объекта для инвалидов – форма обслуживания*

№ п/п	Категория инвалидов(вид нарушения)	Вариант организации доступности объекта (формы обслуживания)*
1.	Все категории инвалидов и МГН	<i>ВНД (К,С), ДУ (О,Г,У)</i>
	<i>в том числе инвалиды:</i>	
2.	передвигающиеся на креслах-колясках	<i>ВНД</i>
3.	с нарушениями опорно-двигательного аппарата	<i>ДУ</i>
4.	с нарушениями зрения	<i>ВНД</i>
5.	с нарушениями слуха	<i>ДУ</i>
6.	с нарушениями умственного развития	<i>ДУ</i>

* - указывается один из вариантов: «А», «Б», «ДУ», «ВНД»

3.4. Состояние доступности основных структурно-функциональных зон

№ п/п	Основные структурно-функциональные зоны	Состояние доступности, в том числе для основных категорий инвалидов**	Приложение	
			№ на плане	№ фото
1.	Территория, прилегающая к зданию (участок)	-	-	-
2.	Вход (входы) в здание	<i>ВНД (К,С), ДУ (О), ДЧ-И (Г,У)</i>	-	<i>1,2,3,4,5</i>
3.	Путь (пути) движения внутри здания (в т.ч. пути эвакуации)	<i>ВНД (К,С), ДУ (О,Г,У)</i>	<i>1,2,3</i>	<i>6,7,8,9,10</i>
4.	Зона целевого назначения здания (целевого посещения объекта)	<i>ВНД (К,С), ДЧ-И (О,Г,У)</i>	<i>4</i>	<i>11,12</i>
5.	Санитарно-гигиенические помещения	<i>ВНД (К,О,С), ДУ (Г,У)</i>	<i>5</i>	<i>13,14,15,16</i>
6.	Система информации и связи (на всех зонах)	<i>ВНД (С), ДУ (К,О, Г, У)</i>	-	-
7.	Пути движения к объекту (от остановки транспорта)	-	-	-
8.	Все зоны и участки	<i>ВНД (К,С), ДУ (О,Г,У)</i>	<i>1,2,3,4,5</i>	<i>1,2,3,4,5,6,7,8,9,10, 11,12,13,14,15,16</i>

** Указывается: ДП-В - доступно полностью всем; ДП-И (К, О, С, Г, У) – доступно полностью избирательно (указать категории инвалидов); ДЧ-В - доступно частично всем; ДЧ-И (К, О, С, Г, У) – доступно частично избирательно (указать категории инвалидов); ДУ - доступно условно, ВНД – всем недоступно

3.5. ИТОГОВОЕ ЗАКЛЮЧЕНИЕ о состоянии доступности ОСИ: *ВНД (К,С), ДУ (О,Г,У)*

4. Управленческое решение

4.1. Рекомендации по адаптации основных структурных элементов объекта

№ п \п	Основные структурно-функциональные зоны объекта	Рекомендации по адаптации объекта (вид работы)*
1.	Территория, прилегающая к зданию (участок)	-
2.	Вход (входы) в здание	<i>На входе в здание предусмотреть высоту порога в дверном проеме не более 0,014м. Перед входной дверью установить тактильную предупредительную разметку шириной 0,5м за 0,8м до входа. На входе в здание установить контрастную, тактильную, дублированную шрифтом Брайля табличку об объекте на высоте 1,6м по верхнему краю, другие информирующие обозначения и указатели. В связи с тем, что нет технической возможности организовать доступ инвалидов на креслах-колясках, с тяжелыми поражениями опорно-двигательного аппарата и зрения в помещения МБУ «ЦСО г. Таганрога», организовать обслуживание таких инвалидов в отделении МБУ «ЦСО г. Таганрога» по адресу: г. Таганрог, пер. Большой Садовый, 11. Информацию о</i>

		<p>доступном месте обслуживания разместить вблизи входа. На входе в здание контрастно маркировать дверной проем.</p> <p>Установить ручки П-образного типа, контрастные по отношению к полотну двери. Установить доводчик с задержкой закрывания двери не менее 5 секунд, и чтобы усилие при открывании двери было не более 19,5Нм.</p> <p>На лестнице в тамбуре, ведущей вниз, установить поручни с обеих сторон лестницы с нетравмирующим завершением. Увеличить ширину прохода, ведущего к лестничному маршу, технически невозможно, так как он расположен в несущих конструкциях. Обустройство лестницы отнести к организации в чьем ведении она находится.</p> <p style="text-align: center;">Текущий ремонт</p>
3.	Путь (пути) движения внутри здания (в т.ч. пути эвакуации)	<p>В коридоре 3 этажа с правой стороны по ходу движения установить мнемосхему с указанием кабинетов, относящихся к МБУ «ЦСО г. Таганрога». Предусмотреть освещенность коридоров, соответствующую нормативным требованиям. В коридоре по пути движения установить доступные, интуитивно понятные, идентичные информирующие обозначения и указатели. Установить поручни с обеих сторон лестниц, ведущих на верхние этажи нет технической возможности из-за недостаточной ширины лестниц. С одной стороны лестниц предусмотреть установку поручней непрерывных с внутренней стороны марша на высоте 0,9м с нетравмирующим завершением, длиннее марша лестницы на 0,3м. Краевые ступени лестниц (первую и последнюю) контрастно маркировать по проступи. Установить доступные информирующие обозначения и обозначение этажей.</p> <p>Ответственность за обустройство лестниц, ведущих на верхние этажи, возложить на организацию в чьем ведении они находятся. Установка лифта или подъемной платформы для обеспечения доступа инвалидов на креслах-колясках на верхние этажи здания до проведения реконструкции невозможно.</p> <p>На входе в коридор третьего этажа контрастно маркировать дверной проем. Предусмотреть установку ручек нажимного типа, контрастных по отношению к поверхности двери. Пути движения являются путями эвакуации.</p> <p>Установить знаки, указывающие направление эвакуации, информирующие обозначения и указатели. Установить световую сигнализацию об эвакуации в случае чрезвычайных ситуаций. Обустройство зон безопасности технически невозможно до проведения реконструкции здания из-за отсутствия свободного пространства. Эвакуацию инвалидов организовать через главный вход в соответствии с правилами обслуживания.</p> <p style="text-align: center;">Текущий ремонт</p>
4.	Зона целевого назначения здания (целевого посещения объекта)	<p>На входах в кабинеты обеспечить высоту порогов в дверных проемах не более 0,014м. Контрастно маркировать дверные проемы и дверные ручки. Предусмотреть дверные ручки нажимного типа. Обеспечить ровное нескользящее покрытие поверхности пола. Со стороны открывания дверей на стене установить доступные информирующие обозначения о назначении целевых зон на высоте 1,6м по верхнему краю.</p> <p>В связи с тем, что нет технической возможности обеспечить доступ инвалидов, передвигающихся на креслах-колясках, с нарушением опорно двигательного аппарата и зрения в зону целевого назначения, организовать для таких инвалидов альтернативную форму обслуживания в соответствии с правилами обслуживания и обеспечения</p>

		<i>безопасности</i> Текущий ремонт
5.	Санитарно-гигиенические помещения	<p><i>В туалете обустроить доступную кабину для инвалидов с легкими нарушениями опорно-двигательного аппарата, слабовидящих, с нарушениями слуха и интеллекта.</i></p> <p><i>Туалетную комнату оборудовать опорными поручнями для умывальника и унитаза, крючками для костылей. На умывальнике установить кран рычажного типа. Обеспечить аварийное освещение и кнопку вызова персонала.</i></p> <p><i>Туалет оборудовать информационными знаками и указателями, в т. ч. тактильными.</i></p> <p><i>Обустройство туалетной комнаты отнести к ответственности организации, в чьем ведении она находится.</i></p> <p style="text-align: center;">Текущий ремонт</p>
6.	Система информации на объекте (на всех зонах)	<p><i>Идентифицировать доступные для МГН элементы здания информационными табличками и пиктограммами.</i></p> <p><i>Обозначить доступные зоны символами доступности. Обеспечить непрерывность информации. Установить информирующие обозначения идентичные, контрастные относительно прилегающей поверхности, интуитивно-понятные. Установить кнопку вызова персонала в санузле на высоте не более 0,6м.</i></p> <p><i>Визуальную информацию дублировать печатными носителями статической информации, выполненной рельефным шрифтом и шрифтом Брайля. Установить статические тактильные устройства, в том числе тактильную разметку, в соответствии с ГОСТ Р 52875-2007.</i></p> <p style="text-align: center;">Текущий ремонт</p>
7.	Пути движения к объекту (от остановки транспорта)	-
8.	Все зоны и участки	<p><i>Выполнить работы по адаптации объекта в соответствии с рекомендациями по каждой зоне.</i></p> <p><i>В связи с тем, что МБУ «ЦСО г. Таганрога» расположено на третьем этаже жилого дома, обустройство входных групп, лестниц, путей движения внутри здания и туалета отнести к ответственности организации, в чьем ведении они находятся. В связи с тем, что нет технической возможности обеспечить доступ инвалидов на креслах-колясках в помещения МБУ «ЦСО г. Таганрога», разместить информацию на входе о местонахождении доступного отделения МБУ «ЦСО г. Таганрога» по адресу г. Таганрог, пер. Большой Садовый, 11.</i></p> <p><i>Так как организовать доступ инвалидов на креслах-колясках, с тяжелыми поражениями опорно-двигательного аппарата и полной потерей зрения до проведения реконструкции здания нет технической возможности, обустройство кабинетов и туалетов для таких инвалидов нецелесообразно.</i></p> <p><i>Разработать правила обслуживания и обеспечения безопасности посетителей с ограниченными возможностями. Провести инструктирование персонала о правилах обслуживания инвалидов.</i></p> <p style="text-align: center;">Текущий ремонт</p>

*- указывается один из вариантов (видов работ): не нуждается; ремонт (текущий, капитальный); индивидуальное решение с ТСП; технические решения невозможны – организация альтернативной формы обслуживания

4.2. Период проведения работ

в рамках исполнения адресной программы адаптации объектов социальной структуры для инвалидов и МГН.

(указывается наименование документа: программы, плана)

4.3. Ожидаемый результат (по состоянию доступности) после выполнения работ по адаптации ДУ (К,О,С) – объект доступен условно для инвалидов на креслах-колясках, с тяжелыми нарушениями опорно-двигательного аппарата, с полной потерей зрения (организовано обслуживание в отделении по адресу г. Таганрог, пер. Б. Садовый, 11 и на дому); ДЧ-И (О,С) – объект доступен частично для инвалидов с легкими нарушениями опорно-двигательного аппарата, с частичной потерей зрения; ДП-И (Г,У) – объект доступен полностью для инвалидов с нарушениями слуха и интеллекта.

Оценка результата исполнения программы, плана (по состоянию доступности)

4.4. Для принятия решения требуется, не требуется (нужное подчеркнуть):

4.4.1. согласование на Комиссии Не требуется

(наименование Комиссии по координации деятельности в сфере обеспечения доступной среды жизнедеятельности для инвалидов и других МГН)

4.4.2. согласование работ с надзорными органами (в сфере проектирования и строительства, архитектуры, охраны памятников, другое - указать) Не требуется

4.4.3. техническая экспертиза; разработка проектно-сметной документации; Требуется

4.4.4. согласование с вышестоящей организацией (собственником объекта); Не требуется

4.4.5. согласование с общественными организациями инвалидов Требуется

4.5. Информация может быть размещена (обновлена) на Карте доступности субъекта РФ

(наименование сайта, портала)

5. Особые отметки

ПРИЛОЖЕНИЯ

Результаты обследования:

1. Территории, прилегающей к объекту	на	<u>1</u>	л.
2. Входа (входов) в здание	на	<u>3</u>	л.
3. Путей движения в здании	на	<u>4</u>	л.
4. Зоны целевого назначения объекта	на	<u>3</u>	л.
5. Санитарно-гигиенических помещений	на	<u>2</u>	л.
6. Системы информации (и связи) на объекте	на	<u>2</u>	л.

Результаты фотофиксации на объекте 16 на 4 л.

Поэтажный план на 1 л.

Другое (в том числе дополнительная информация о путях движения к объекту)

нет

Руководитель Комиссии:

Члены Комиссии:

<u>Директор МБУ «ЦСО г. Таганрога»</u> (Должность)	<u>(Подпись)</u>	<u>И.В. Иванченко</u> (Ф.И.О.)
<u>Заместитель директора</u> (Должность)	<u>(Подпись)</u>	<u>Л.В. Суржик</u> (Ф.И.О.)
<u>Заместитель директора</u> (Должность)	<u>(Подпись)</u>	<u>Е.Б. Яшкова</u> (Ф.И.О.)
<u>Рабочий по комплексному обслуживанию и ремонту зданий</u> (Должность)	<u>(Подпись)</u>	<u>Д.А. Кривомазов</u> (Ф.И.О.)
<u>Директор ООО «Экспертный Центр»</u> (Должность)	<u>(Подпись)</u>	<u>А.А. Кураян</u> (Ф.И.О.)
<u>Председатель правления Таганрогского отделения Всероссийского общества инвалидов</u> (Должность)	<u>(Подпись)</u>	<u>Н.А. Щербаха</u> (Ф.И.О.)
<u>Председатель правления УПП Всероссийского общества слепых</u> (Должность)	<u>(Подпись)</u>	<u>С.Н. Смирнов</u> (Ф.И.О.)

В том числе:
представители общественных
организаций инвалидов

I Результаты обследования:

1. Территории, прилегающей к зданию (участка)

МБУ «ЦСО г. Таганрога» по адресу: 347931, Ростовская область, г. Таганрог, ул. Пальмиро Тольятти, д. 28/3

(Наименование объекта, адрес)

№ п/п	Наименование функционально-планировочного элемента	Наличие элемента			Выявленные нарушения и замечания		Работы по адаптации объектов	
		есть/нет	№ на плане	№ фото	Содержание	Значимо для инвалида (категория)	Содержание	Виды работ
1.1.	Вход (входы) на территорию и путь (пути) движения на территории	нет	-	-	-	-	-	-
1.2.	Автостоянка и парковка	нет	-	-	-	-	-	-
	ОБЩИЕ требования к зоне	нет	-		-	-	-	-

II Заключение по зоне:

Наименование структурно-функциональной зоны	Состояние доступности* (к пункту 3.4 Акта обследования ОСИ)	Приложение		Рекомендации по адаптации (вид работы)** к пункту 4.1 Акта обследования ОСИ
		№ на плане	№ фото	
Территория, прилегающая к зданию	-	-	-	-

* указывается: ДП-В - доступно полностью всем; ДП-И (К, О, С, Г, У) – доступно полностью избирательно (указать категории инвалидов); ДЧ-В - доступно частично всем; ДЧ-И (К, О, С, Г, У) – доступно частично избирательно (указать категории инвалидов); ДУ - доступно условно, ВНД - недоступно

**указывается один из вариантов: не нуждается; ремонт (текущий, капитальный); индивидуальное решение с ТСР; технические решения невозможны – организация альтернативной формы обслуживания

Комментарий к заключению: Учреждение собственной территории не имеет

I Результаты обследования:

2. Входа (входов) в здание

МБУ «ЦСО г. Таганрога» по адресу: 347931, Ростовская область, г. Таганрог, ул. Пальмиро Тольятти, д. 28/3

(Наименование объекта, адрес)

№ п/п	Наименование функционально-планировочного элемента	Наличие элемента			Выявленные нарушения и замечания		Работы по адаптации объектов	
		есть/нет	№ на плане	№ фото	Содержание	Значимо для инвалида (категория)	Содержание	Виды работ
2.1.	Входная группа	есть	-	1,2	<p><i>Отделение МБУ «ЦСО г. Таганрога» расположено на третьем этаже жилого дома. В дверном проеме на входе в здание имеется порог высотой 0,05м. Перед входом нет тактильной предупредительной разметки. На входе недостаточно информирующих обозначений. Информационная табличка об объекте расположена над входной дверью на высоте более 2м.</i></p>	все	<p><i>На входе в здание предусмотреть высоту порога в дверном проеме не более 0,014м. Перед входной дверью установить тактильную предупредительную разметку шириной 0,5м за 0,8м до входа. На входе в здание установить контрастную, тактильную, дублированную шрифтом Брайля табличку об объекте на высоте 1,6м по верхнему краю, другие информирующие обозначения и указатели. В связи с тем, что нет технической возможности организовать доступ инвалидов на креслах-колясках, с тяжелыми поражениями опорно-двигательного аппарата и зрения в помещения МБУ «ЦСО г. Таганрога», организовать обслуживание таких инвалидов в отделении МБУ «ЦСО г. Таганрога» по адресу: г. Таганрог, пер. Большой Садовый, 11. Информацию о доступном</i></p>	Текущий ремонт

							<i>месте обслуживания разместить вблизи входа.</i>	
2.2.	Дверь (входная)	<i>есть</i>	-	1,3	<i>На входе в здание дверной проем и дверные ручки контрастно не маркированы. Установлены круглые дверные ручки, не позволяющие инвалиду управлять ими одной рукой. На двери установлен доводчик, не обеспечивающий задержку закрывания двери не менее 5 секунд.</i>	<i>К,О,С</i>	<i>На входе в здание контрастно маркировать дверной проем. Установить ручки П-образного типа, контрастные по отношению к полотну двери. Установить доводчик с задержкой закрывания двери не менее 5 секунд, и чтобы усилие при открывании двери было не более 19,5Нм.</i>	<i>Текущий ремонт</i>
2.3.	Тамбур	<i>есть</i>	-	4,5	<i>На входе в тамбуре обустроена лестница, ведущая вниз, из пяти ступеней. Установлен поручень с одной стороны, не соответствующий нормативным требованиям. К лестнице, ведущей на верхние этажи, обустроен коридор шириной 1,0м.</i>	<i>К,О,С</i>	<i>На лестнице в тамбуре, ведущей вниз, установить поручни с обеих сторон лестницы с нетравмирующим завершением. Увеличить ширину прохода, ведущего к лестничному маршу, технически невозможно, так как он расположен в несущих конструкциях. Обустройство лестницы отнести к организации в чьем ведении она находится.</i>	<i>Текущий ремонт</i>
	ОБЩИЕ требования к зоне	<i>есть</i>	-	1,2,3, 4,5	<i>Входы с поверхности земли не приспособлены для всех категорий МГН.</i>	<i>все</i>	<i>Оборудовать входы для МГН с поверхности земли в соответствии с требованиями СП 59.13330.2012.</i>	<i>Текущий ремонт</i>

II Заключение по зоне:

Наименование структурно-функциональной зоны	Состояние доступности* (к пункту 3.4 Акта обследования ОСИ)	Приложение		Рекомендации по адаптации (вид работы)** к пункту 4.1 Акта обследования ОСИ
		№ на плане	№ фото	
Вход (входы в задние)	ВНД (К,С), ДУ (О), ДЧ-И (Г,У)	-	1,2,3, 4,5	<p><i>На входе в здание предусмотреть высоту порога в дверном проеме не более 0,014м. Перед входной дверью установить тактильную предупредительную разметку шириной 0,5м за 0,8м до входа. На входе в здание установить контрастную, тактильную, дублированную шрифтом Брайля табличку об объекте на высоте 1,6м по верхнему краю, другие информирующие обозначения и указатели. В связи с тем, что нет технической возможности организовать доступ инвалидов на креслах-колясках, с тяжелыми поражениями опорно-двигательного аппарата и зрения в помещения МБУ «ЦСО г. Таганрога», организовать обслуживание таких инвалидов в отделении МБУ «ЦСО г. Таганрога» по адресу: г. Таганрог, пер. Большой Садовый, 11. Информацию о доступном месте обслуживания разместить вблизи входа. На входе в здание контрастно маркировать дверной проем.</i></p> <p><i>Установить ручки П-образного типа, контрастные по отношению к полотну двери. Установить доводчик с задержкой закрывания двери не менее 5 секунд, и чтобы усилие при открывании двери было не более 19,5Нм.</i></p> <p><i>На лестнице в тамбуре, ведущей вниз, установить поручни с обеих сторон лестницы с нетравмирующим завершением. Увеличить ширину прохода, ведущего к лестничному маршу, технически невозможно, так как он расположен в несущих конструкциях. Обустройство лестницы отнести к организации в чьем ведении она находится.</i></p> <p style="text-align: center;">Текущий ремонт</p>

* указывается: ДП-В - доступно полностью всем; ДП-И (К, О, С, Г, У) – доступно полностью избирательно (указать категории инвалидов); ДЧ-В - доступно частично всем; ДЧ-И (К, О, С, Г, У) – доступно частично избирательно (указать категории инвалидов); ДУ - доступно условно, ВНД - недоступно

**указывается один из вариантов: не нуждается; ремонт (текущий, капитальный); индивидуальное решение с ТСР; технические решения невозможны – организация альтернативной формы обслуживания

Комментарий к заключению: В связи с тем, что МБУ «ЦСО г. Таганрога» расположено на третьем этаже жилого дома, обустройство входных групп отнести к ответственности организации, в чьем ведении они находятся. В связи с тем, что нет технической возможности обеспечить доступ инвалидов на креслах-колясках в помещения МБУ «ЦСО г. Таганрога», разместить информацию на входе о местонахождении доступного отделения МБУ «ЦСО г. Таганрога» по адресу г. Таганрог, пер. Большой Садовый, 11. Разработать правила обслуживания и обеспечения безопасности посетителей с ограниченными возможностями здоровья. Провести инструктирование персонала о правилах обслуживания инвалидов.

I Результаты обследования:

3. Пути (путей) движения внутри здания (в т.ч. путей эвакуации)

МБУ «ЦСО г. Таганрога» по адресу: 347931, Ростовская область, г. Таганрог, ул. Пальмиро Тольятти, д. 28/3

(Наименование объекта, адрес)

№ п/п	Наименование функционально-планировочного элемента	Наличие элемента			Выявленные нарушения и замечания		Работы по адаптации объектов	
		есть/нет	№ на плане	№ фото	Содержание	Значимо для инвалида (категория)	Содержание	Виды работ
3.1	Коридор (вестибюль, зона ожидания, галерея, балкон)	есть	1	6	<i>В коридоре 3 этажа с правой стороны по ходу движения нет мнемосхемы, на которой указано расположение кабинетов. В коридоре освещение не соответствует нормативным требованиям. В коридоре по пути движения недостаточно информирующих обозначений.</i>	все	<i>В коридоре 3 этажа с правой стороны по ходу движения установить мнемосхему с указанием кабинетов, относящихся к МБУ «ЦСО г. Таганрога». Предусмотреть освещенность коридоров, соответствующую нормативным требованиям. В коридоре по пути движения установить доступные, интуитивно понятные, идентичные информирующие обозначения и указатели.</i>	Текущий ремонт
3.2	Лестница (внутри здания)	есть	2	7,8	<i>На лестницах, ведущих на верхние этажи установлены поручни с одной стороны лестничного марша, прерывающиеся по длине с травмирующим завершением. Ширина лестниц 1,1м. На всех лестницах краевые ступени контрастно не маркированы. Недостаточно информирующих обозначений.</i>	О,С	<i>Установить поручни с обеих сторон лестниц, ведущих на верхние этажи нет технической возможности из-за недостаточной ширины лестниц. С одной стороны лестниц предусмотреть установку поручней непрерывных с внутренней стороны марша на высоте 0,9м с нетравмирующим завершением, длиннее марша лестницы на 0,3м. Краевые ступени лестниц (первую и последнюю) контрастно маркировать по проступи Установить доступные информирующие обозначения и обозначение этажей.</i>	Текущий ремонт

					<i>Нет обозначения этажей.</i>		<i>Ответственность за обустройство лестниц, ведущих на верхние этажи, возложить на организацию в чьем ведении они находятся.</i>	
3.3	Пандус (внутри здания)	<i>нет</i>	-	-	-	-	-	-
3.4	Лифт пассажирский (или подъемник)	<i>нет</i>	-	-	<i>не предусмотрен</i>	<i>К</i>	<i>Установка лифта или подъемной платформы для обеспечения доступа инвалидов на кресла-колясках на верхние этажи здания до проведения реконструкции невозможны.</i>	-
3.5	Дверь	<i>есть</i>	3	9	<i>На входе в коридор дверной проем и дверные ручки не контрастны по отношению к прилегающей поверхности.</i>	<i>Все</i>	<i>На входе в коридор третьего этажа контрастно маркировать дверной проем. Предусмотреть установку ручек нажимного типа, контрастных по отношению к поверхности двери.</i>	<i>Текущий ремонт</i>
3.6	Пути эвакуации (в т.ч. зоны безопасности)	<i>есть</i>	-	10	<i>Пути движения внутри здания являются путями эвакуации. Нет знаков, указывающих направление эвакуации, информирующих обозначений и указателей. Не установлена световая сигнализация.</i>	<i>Все</i>	<i>Пути движения являются путями эвакуации. Установить знаки, указывающие направление эвакуации, информирующие обозначения и указатели. Установить световую сигнализацию об эвакуации в случае чрезвычайных ситуаций. Обустройство зон безопасности технически невозможно до проведения реконструкции здания из-за отсутствия свободного пространства. Эвакуацию инвалидов организовать через главный вход в соответствии с правилами обслуживания.</i>	<i>Текущий ремонт</i>
	ОБЩИЕ требования к зоне	<i>есть</i>	1,2,3	6,7,8, 9,10	<i>Не обеспечено своевременное информирование об эвакуации всех категорий инвалидов.</i>	<i>все</i>	<i>Обеспечить своевременное информирование об эвакуации всех категорий инвалидов.</i>	<i>Текущий ремонт</i>

II Заключение по зоне:

Наименование структурно-функциональной зоны	Состояние доступности* (к пункту 3.4 Акта обследования ОСИ)	Приложение		Рекомендации по адаптации (вид работы)** к пункту 4.1 Акта обследования ОСИ
		№ на плане	№ фото	
Пути движения внутри здания (в т.ч. пути эвакуации)	ВНД (К,С), ДУ (О,Г,У)	1,2,3	6,7,8, 9,10	<p><i>В коридоре 3 этажа с правой стороны по ходу движения установить мнемосхему с указанием кабинетов, относящихся к МБУ «ЦСО г. Таганрога». Предусмотреть освещенность коридоров, соответствующую нормативным требованиям.</i></p> <p><i>В коридоре по пути движения установить доступные, интуитивно понятные, идентичные информирующие обозначения и указатели. Установить поручни с обеих сторон лестниц, ведущих на верхние этажи нет технической возможности из-за недостаточной ширины лестниц. С одной стороны лестниц предусмотреть установку поручней непрерывных с внутренней стороны марша на высоте 0,9м с нетравмирующим завершением, длиннее марша лестницы на 0,3м. Краевые ступени лестниц (первую и последнюю) контрастно маркировать по проступи.</i></p> <p><i>Установить доступные информирующие обозначения и обозначение этажей.</i></p> <p><i>Ответственность за обустройство лестниц, ведущих на верхние этажи, возложить на организацию в чьем ведении они находятся. Установка лифта или подъемной платформы для обеспечения доступа инвалидов на креслах-колясках на верхние этажи здания до проведения реконструкции невозможны.</i></p> <p><i>На входе в коридор третьего этажа контрастно маркировать дверной проем. Предусмотреть установку ручек нажимного типа, контрастных по отношению к поверхности двери. Пути движения являются путями эвакуации. Установить знаки, указывающие направление эвакуации, информирующие обозначения и указатели. Установить световую сигнализацию об эвакуации в случае чрезвычайных ситуаций. Обустройство зон безопасности технически невозможно до проведения реконструкции здания из-за отсутствия свободного пространства.</i></p> <p><i>Эвакуацию инвалидов организовать через главный вход в соответствии с правилами обслуживания.</i></p>

				Текущий ремонт
--	--	--	--	-----------------------

* указывается: **ДП-В** - доступно полностью всем; **ДП-И** (К, О, С, Г, У) – доступно полностью избирательно (указать категории инвалидов); **ДЧ-В** - доступно частично всем; **ДЧ-И** (К, О, С, Г, У) – доступно частично избирательно (указать категории инвалидов); **ДУ** - доступно условно, **ВНД** - недоступно

**указывается один из вариантов: не нуждается; ремонт (текущий, капитальный); индивидуальное решение с ТСР; технические решения невозможны – организация альтернативной формы обслуживания

Комментарий к заключению: В связи с тем, что отделение МБУ «ЦСО г. Таганрога» расположено на третьем этаже жилого дома обеспечить доступ инвалидов на креслах-колясках, с тяжелыми поражениями опорно-двигательного аппарата и полной потерей зрения в помещения МБУ «ЦСО г. Таганрога» нет технической возможности. Поэтому предусмотреть обслуживание таких инвалидов в доступном отделении МБУ «ЦСО г. Таганрога» по адресу: г. Таганрог, пер. Большой Садовый, 11. Обустройство путей движения внутри здания отнести к ответственности организации, в чьем ведении они находятся. Разработать правила обслуживания и обеспечения безопасности посетителей с ограниченными возможностями здоровья.

Провести инструктирование персонала о правилах обслуживания инвалидов.

I Результаты обследования:**4. Зоны целевого назначения здания (целевого посещения объекта)****Вариант I – зона обслуживания инвалидов**

МБУ «ЦСО г. Таганрога» по адресу: 347931, Ростовская область, г. Таганрог, ул. Пальмиро Тольятти, д. 28/3

(Наименование объекта, адрес)

№ п/п	Наименование функционально-планировочного элемента	Наличие элемента			Выявленные нарушения и замечания		Работы по адаптации объектов	
		есть/нет	№ на плане	№ фото	Содержание	Значимо для инвалида (категория)	Содержание	Виды работ
4.1	Кабинетная форма обслуживания	есть	4	11,12	<p>На входах в кабинеты в дверных проемах имеются пороги высотой более 0,014м., дверные полотна и дверные ручки контрастно не маркированы. Нарушена целостность покрытия поверхности пола в кабинетах.</p> <p>Недостаточно информирующих обозначений о назначении кабинетов.</p>	все	<p>На входах в кабинеты обеспечить высоту порогов в дверных проемах не более 0,014м. Контрастно маркировать дверные проемы и дверные ручки. Предусмотреть дверные ручки нажимного типа. Обеспечить ровное нескользящее покрытие поверхности пола. Со стороны открывания дверей на стене установить доступные информирующие обозначения о назначении целевых зон на высоте 1,6м по верхнему краю. В связи с тем, что нет технической возможности обеспечить доступ инвалидов, передвигающихся на креслах-колясках, с нарушением опорно-двигательного аппарата и зрения в зону целевого назначения, организовать для таких инвалидов альтернативную форму</p>	Текущий ремонт

							<i>обслуживания в соответствии с правилами обслуживания и обеспечения безопасности</i>	
4.2	Зальная форма обслуживания	<i>нет</i>	-	-	-	-	-	-
4.3	Прилавочная форма обслуживания	<i>нет</i>	-	-	-	-	-	-
4.4	Форма обслуживания с перемещением по маршруту	<i>нет</i>	-	-	-	-	-	-
4.5	Кабина индивидуального обслуживания	<i>нет</i>	-	-	-	-	-	-
	ОБЩИЕ требования к зоне	<i>есть</i>	4	11,12	<i>Не предусмотрена возможность доступа всех групп инвалидов к целевой зоне.</i>	<i>К,О,С</i>	<i>Предусмотреть обустройство целевых зон для всех категорий инвалидов.</i>	<i>Текущий ремонт</i>

II Заключение по зоне:

Наименование структурно-функциональной зоны	Состояние доступности* (к пункту 3.4 Акта обследования ОСИ)	Приложение		Рекомендации по адаптации (вид работы)** к пункту 4.1 Акта обследования ОСИ
		№ на плане	№ фото	
Зоны целевого назначения здания: Кабинетная и зальная формы обслуживания	ВНД (К,С), ДЧ-И (О,Г,У)	4	11,12	<p><i>На входах в кабинеты обеспечить высоту порогов в дверных проемах не более 0,014м. Контрастно маркировать дверные проемы и дверные ручки. Предусмотреть дверные ручки нажимного типа. Обеспечить ровное нескользящее покрытие поверхности пола.</i></p> <p><i>Со стороны открывания дверей на стене установить доступные информирующие обозначения о назначении целевых зон на высоте 1,6м по верхнему краю.</i></p> <p><i>В связи с тем, что нет технической возможности обеспечить доступ инвалидов, передвигающихся на креслах-колясках, с нарушением опорно двигательного аппарата и зрения в зону целевого назначения, организовать для таких инвалидов альтернативную форму обслуживания в соответствии с правилами обслуживания и обеспечения безопасности</i></p> <p style="text-align: center;"><i>Текущий ремонт</i></p>

* указывается: ДП-В - доступно полностью всем; ДП-И (К, О, С, Г, У) – доступно полностью избирательно (указать категории инвалидов); ДЧ-В - доступно частично всем; ДЧ-И (К, О, С, Г, У) – доступно частично избирательно (указать категории инвалидов); ДУ - доступно условно, ВНД - недоступно

**указывается один из вариантов: не нуждается; ремонт (текущий, капитальный); индивидуальное решение с ТСР; технические решения невозможны – организация альтернативной формы обслуживания

Комментарий к заключению:

В связи с тем, что отделение МБУ «ЦСО г. Таганрога» расположено на третьем этаже жилого дома обеспечить доступ инвалидов на креслах-колясках, с тяжелыми поражениями опорно-двигательного аппарата и полной потерей зрения в помещения МБУ «ЦСО г. Таганрога» нет технической возможности. Поэтому предусмотреть обслуживание таких инвалидов в доступном отделении МБУ «ЦСО г. Таганрога» по адресу: г. Таганрог, пер. Большой Садовый, 11. Обустройство путей движения внутри здания отнести к ответственности организации, в чьем ведении они находятся. Разработать правила обслуживания и обеспечения безопасности посетителей с ограниченными возможностями здоровья. Провести инструктирование персонала о правилах обслуживания инвалидов.

I Результаты обследования:**5. Санитарно-гигиенических помещений**

МБУ «ЦСО г. Таганрога» по адресу: 347931, Ростовская область, г. Таганрог, ул. Пальмиро Тольятти, д. 28/3

(Наименование объекта, адрес)

№ п/п	Наименование функционально-планировочного элемента	Наличие элемента			Выявленные нарушения и замечания		Работы по адаптации объектов	
		есть/нет	№ на плане	№ фото	Содержание	Значимо для инвалида (категория)	Содержание	Виды работ
5.1	Туалетная комната	есть	5	13,14,15,16	<p>Туалетная комната не доступна для инвалидов. В туалете в дверном проеме имеется порог высотой более 0,014м. дверные ручки не контрастны по отношению к прилегающей поверхности. Унитаз установлен на подиуме высотой 0,2м. Умывальники не оборудованы опорными поручнями. Установлен кран поворотного типа. Нет опорных поручней, крючков для костылей, аварийного освещения, кнопок вызова персонала. Недостаточно информационных знаков и указателей.</p>	все	<p>В туалете обустроить доступную кабину для инвалидов с легкими нарушениями опорно-двигательного аппарата, слабовидящих, с нарушениями слуха и интеллекта. Туалетную комнату оборудовать опорными поручнями для умывальника и унитаза, крючками для костылей. На умывальнике установить кран рычажного типа. Обеспечить аварийное освещение и кнопку вызова персонала. Туалет оборудовать информационными знаками и указателями, в т. ч. тактильными. Обустройство туалетной комнаты отнести к ответственности организации, в чьем ведении она находится.</p>	Капитальный ремонт
5.2	Душевая/ ванная	нет	-	-	-	-	-	-

	комната							
5.3	Бытовая комната (гардеробная)	<i>нет</i>	-	-	-	-	-	-
	ОБЩИЕ требования к зоне	<i>есть</i>	5	13,14, 15,16	<i>Не адаптировано для всех категорий МГН</i>	-	<i>Адаптировать туалет для МГН</i>	<i>Капитальный ремонт</i>

II Заключение по зоне:

Наименование структурно-функциональной зоны	Состояние доступности* (к пункту 3.4 Акта обследования ОСИ)	Приложение		Рекомендации по адаптации (вид работы)** к пункту 4.1 Акта обследования ОСИ
		№ на плане	№ фото	
Санитарно-гигиенические помещения	ВНД (К,О,С), ДУ (Г,У)	5	13,14, 15,16	<p><i>В туалете обустроить доступную кабину для инвалидов с легкими нарушениями опорно-двигательного аппарата, слабовидящих, с нарушениями слуха и интеллекта.</i></p> <p><i>Туалетную комнату оборудовать опорными поручнями для умывальника и унитаза, крючками для костылей. На умывальнике установить кран рычажного типа. Обеспечить аварийное освещение и кнопку вызова персонала.</i></p> <p><i>Туалет оборудовать информационными знаками и указателями, в т. ч. тактильными.</i></p> <p><i>Обустройство туалетной комнаты отнести к ответственности организации, в чьем ведении она находится.</i></p> <p><i>Текущий ремонт</i></p>

* указывается: ДП-В - доступно полностью всем; ДП-И (К, О, С, Г, У) – доступно полностью избирательно (указать категории инвалидов); ДЧ-В - доступно частично всем; ДЧ-И (К, О, С, Г, У) – доступно частично избирательно (указать категории инвалидов); ДУ - доступно условно, ВНД - недоступно

**указывается один из вариантов: не нуждается; ремонт (текущий, капитальный); индивидуальное решение с ТСР; технические решения невозможны – организация альтернативной формы обслуживания

Комментарий к заключению: *В связи с тем, что отделение МБУ «ЦСО г. Таганрога» расположено в жилом доме, обустройство туалета отнести к ответственности организации, в чьем ведении он находится. Так как организовать доступ инвалидов на креслах-колясках, с тяжелыми поражениями опорно-двигательного аппарата и полной потерей зрения до проведения реконструкции здания нет технической возможности, обустройство туалетов для таких инвалидов нецелесообразно.*

Разработать правила обслуживания и обеспечения безопасности посетителей с ограниченными возможностями здоровья. Провести инструктирование персонала о правилах обслуживания инвалидов.

I Результаты обследования:

6. Системы информации на объекте

МБУ «ЦСО г. Таганрога» по адресу: 347931, Ростовская область, г. Таганрог, ул. Пальмиро Тольятти, д. 28/3

(Наименование объекта, адрес)

№ п/п	Наименование функционально-планировочного элемента	Наличие элемента			Выявленные нарушения и замечания		Работы по адаптации объектов	
		есть/нет	№ на плане	№ фото	Содержание	Значимо для инвалида (категория)	Содержание	Виды работ
6.1	Визуальные средства	есть	-	-	Не достаточно информирующих обозначений целевых зон и указателей на путях движения, не обеспечена непрерывность информации, позволяющей своевременно ориентироваться и однозначно опознавать объекты и места посещения. Все информирующие обозначения неконтрастны.	К,О,Г,У	Идентифицировать доступные для МГН элементы здания информационными табличками и пиктограммами. Обозначить доступные зоны символами доступности. Обеспечить непрерывность информации. Установить информирующие обозначения идентичные, контрастные относительно прилегающей поверхности, интуитивно-понятные.	Текущий ремонт
6.2	Акустические средства	нет	-	-	Нет кнопки вызова персонала в санузле.	С,Г,	Установить кнопку вызова персонала в санузле на высоте не более 0,6м.	Текущий ремонт
6.3	Тактильные средства	нет	-	-	Визуальная информация не дублирована печатными носителями статической информации, выполненной рельефным шрифтом. Нет статических тактильных устройств, в том числе тактильной разметки.	С	Визуальную информацию дублировать печатными носителями статической информации, выполненной рельефным шрифтом и шрифтом Брайля. Установить статические тактильные устройства, в том числе тактильную разметку, в соответствии с ГОСТ Р 52875-2007.	Текущий ремонт

ОБЩИЕ требования к зоне	есть	-	-	Не оборудована комплексно система информации.	все	Оборудовать комплексно систему информации и сигнализации об опасности	Текущий ремонт
-------------------------	------	---	---	---	-----	---	----------------

II Заключение по зоне:

Наименование структурно-функциональной зоны	Состояние доступности* (к пункту 3.4 Акта обследования ОСИ)	Приложение		Рекомендации по адаптации (вид работы)** к пункту 4.1 Акта обследования ОСИ
		№ на плане	№ фото	
Системы информации на объекте	ВНД (С), ДУ (К, О, Г, У)	-	-	<p>Идентифицировать доступные для МГН элементы здания информационными табличками и пиктограммами. Обозначить доступные зоны символами доступности. Обеспечить непрерывность информации. Установить информирующие обозначения идентичные, контрастные относительно прилегающей поверхности, интуитивно-понятные.</p> <p>Установить кнопку вызова персонала в санузле на высоте не более 0,6м. Визуальную информацию дублировать печатными носителями статической информации, выполненной рельефным шрифтом и шрифтом Брайля. Установить статические тактильные устройства, в том числе тактильную разметку, в соответствии с ГОСТ Р 52875-2007.</p> <p>Текущий ремонт</p>

* указывается: ДП-В - доступно полностью всем; ДП-И (К, О, С, Г, У) – доступно полностью избирательно (указать категории инвалидов); ДЧ-В - доступно частично всем; ДЧ-И (К, О, С, Г, У) – доступно частично избирательно (указать категории инвалидов); ДУ - доступно условно, ВНД - недоступно

**указывается один из вариантов: не нуждается; ремонт (текущий, капитальный); индивидуальное решение с ТСР; технические решения невозможны – организация альтернативной формы обслуживания

Комментарий к заключению: Оборудовать комплексно систему информации и сигнализации об опасности.

Результаты фотофиксации на объекте

МБУ «ЦСО г. Таганрога» по адресу: 347931, Ростовская область, г. Таганрог, ул. Пальмиро Тольятти, д. 28/3

Фото 1



Фото 2



Фото 3



Фото 4



Результаты фотофиксации на объекте

МБУ «ЦСО г. Таганрога» по адресу: 347931, Ростовская область, г. Таганрог, ул. Пальмиро Тольятти, д. 28/3

Фото 5



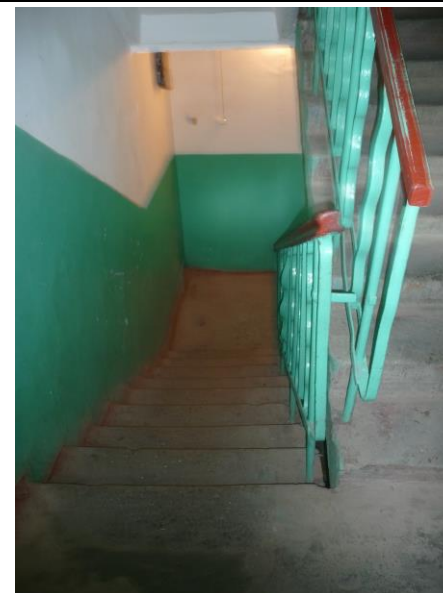
Фото 6



Фото 7



Фото 8



Результаты фотофиксации на объекте

МБУ «ЦСО г. Таганрога» по адресу: 347931, Ростовская область, г. Таганрог, ул. Пальмиро Тольятти, д. 28/3

Фото 9



Фото 10



Фото 11



Фото 12



Результаты фотофиксации на объекте

МБУ «ЦСО г. Таганрога» по адресу: 347931, Ростовская область, г. Таганрог, ул. Пальмиро Тольятти, д. 28/3

Фото 13

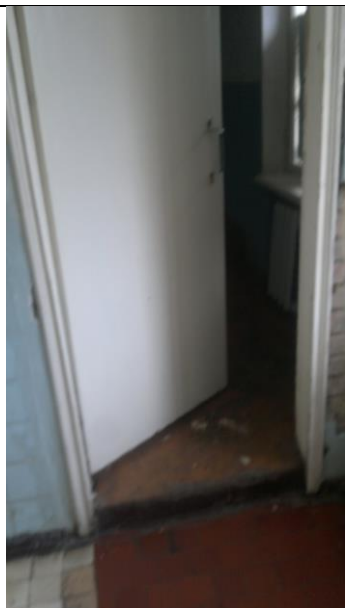


Фото 14



Фото 15



Фото 16



План помещения

МБУ «ЦСО г. Таганрога»

по адресу: 347931, Ростовская область, г. Таганрог, ул. Пальмиро Тольятти, д. 28/3

